

POHLED I

POHLED J

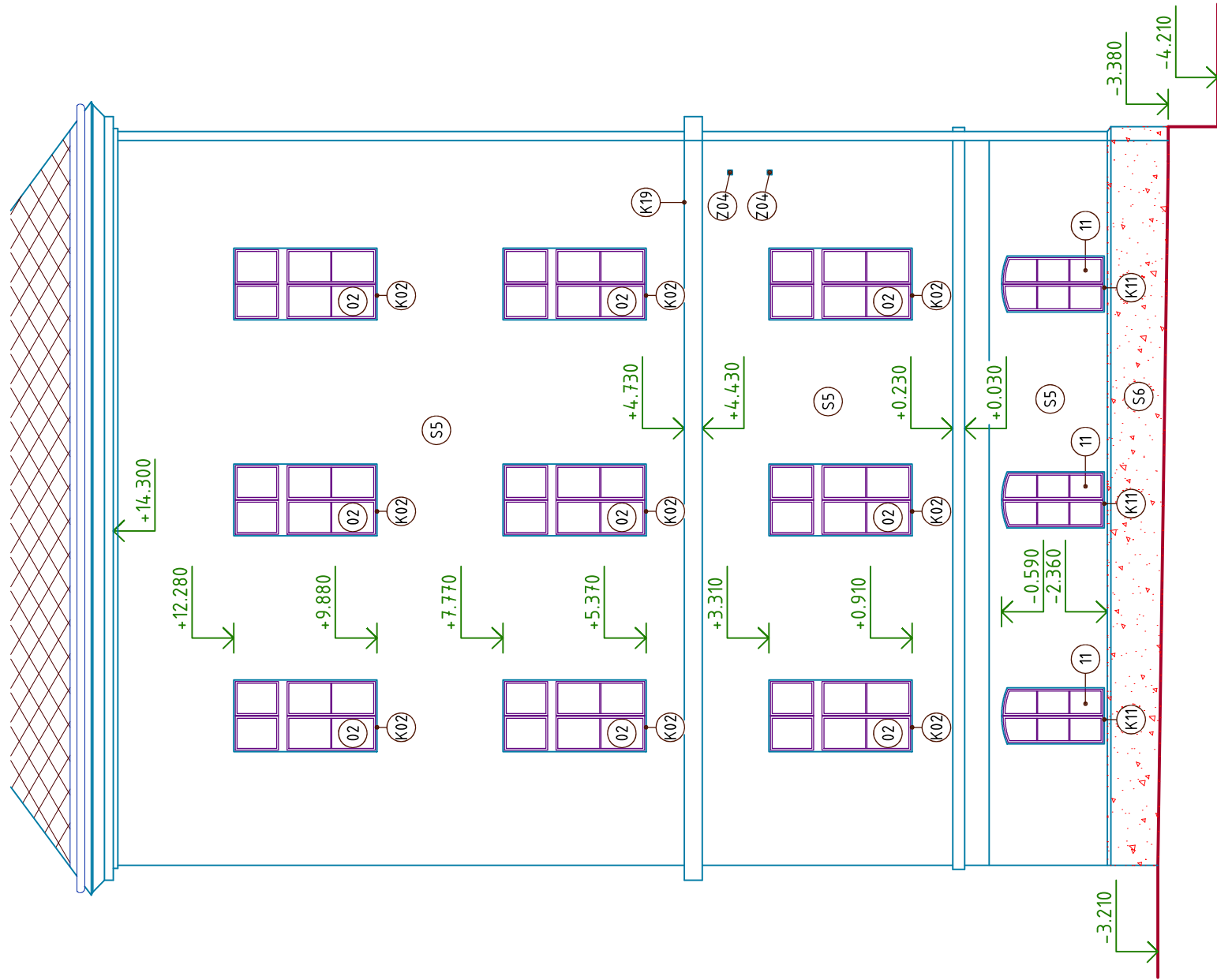
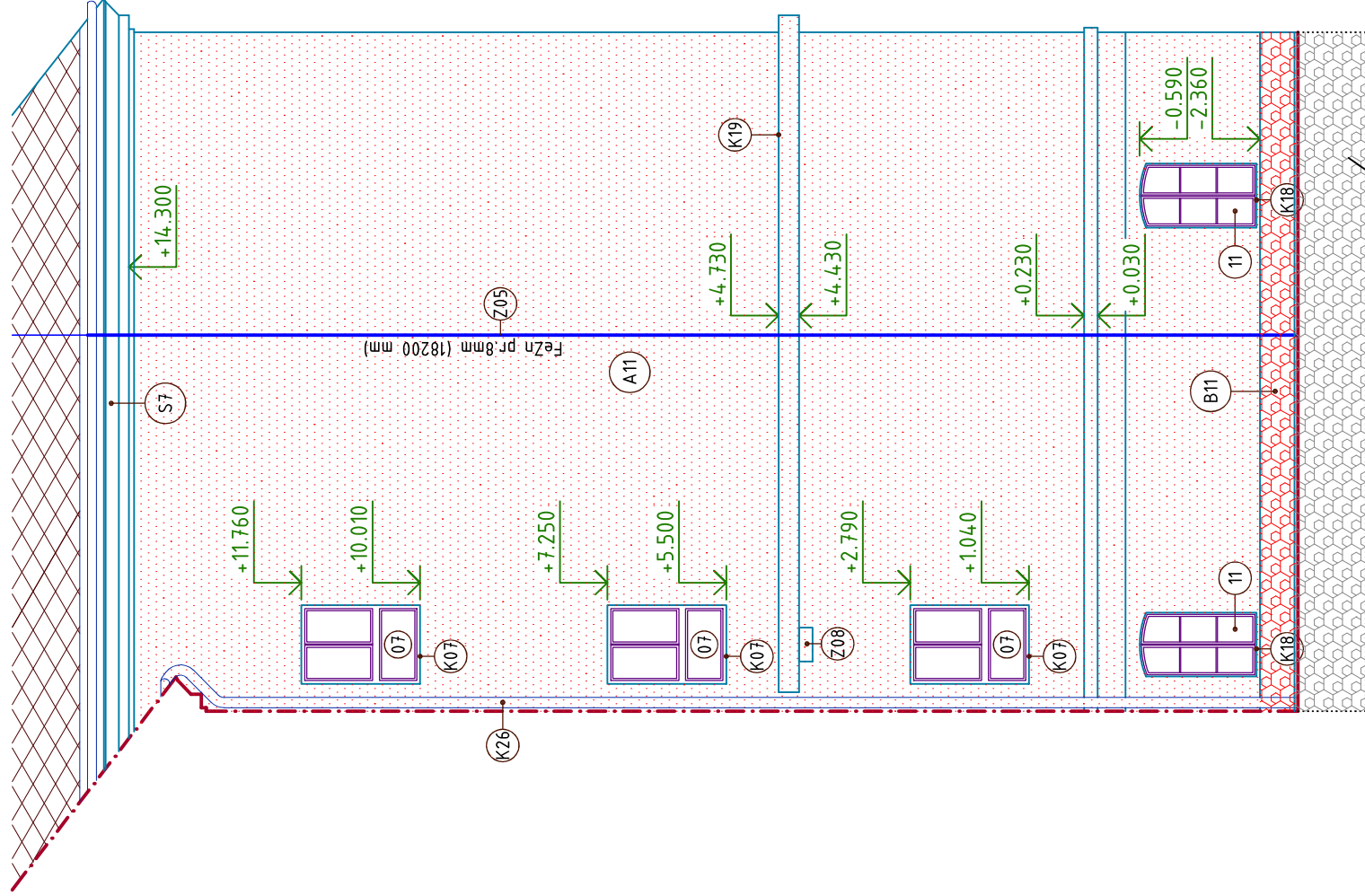
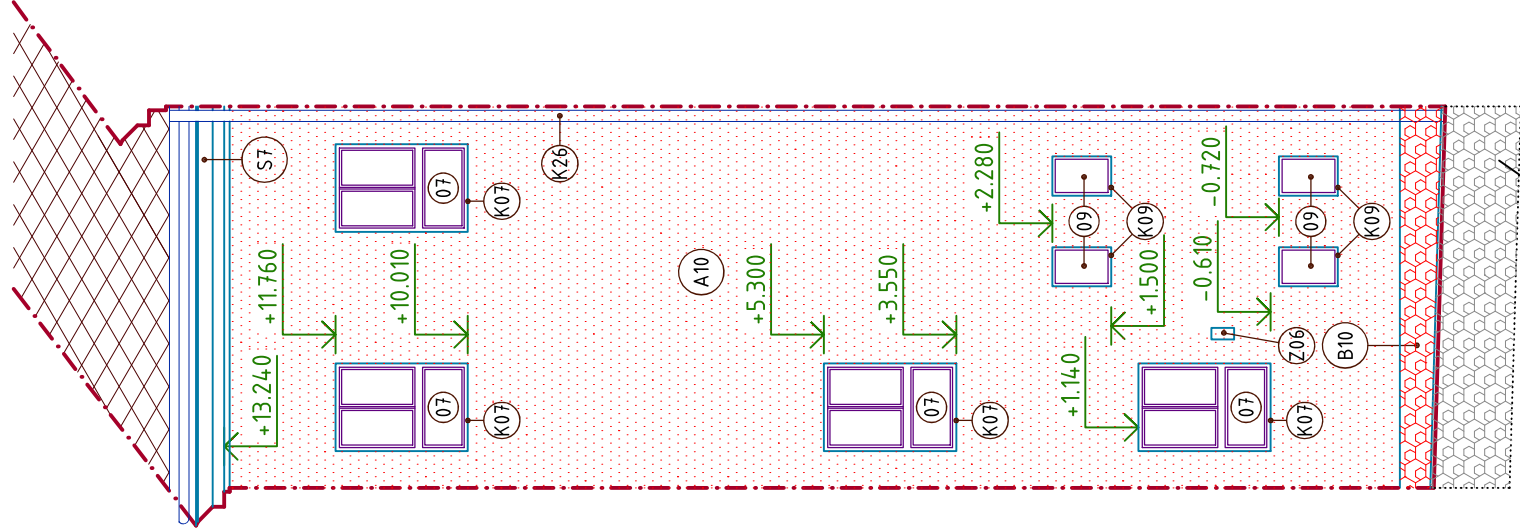
POHLED K

VÝKAZ PLOCH S1

ČÍSLO	POPIS	PLOCHA [m2]
A01	POHLED D	299,0
A02	POHLED E	186,0
A03	POHLED F	46,0
A04	POHLED E	5,0
A05	POHLED F	71,0
A06	POHLED E	83,0
A07	POHLED E	224,0
A08	POHLED G	62,0
A09	POHLED H	88,0
A10	POHLED I	70,0
A11	POHLED J	158,0
PLOCHA CELKEM		1292,0
S7	ŘÍMSY	59,3

VÝKAZ PLOCH S2

ČÍSLO	POPIS	PLOCHA [m2]
B01	POHLED D	11,0
B02	POHLED E	9,0
B03	POHLED F	2,0
B04	POHLED E	3,0
B05	POHLED F	5,0
B06	POHLED E	4,0
B07	POHLED E	6,0
B08	POHLED G	2,0
B09	POHLED H	3,0
B10	POHLED I	3,0
B11	POHLED J	6,0
PLOCHA CELKEM		54,0



LEGENDA

- S1 – Stávající zdvo z CPP se zateplením z EPS tl. 150 mm
- S2 – Stávající zdvo z CPP se zateplením z XPS tl. 150 mm
- S5 – Nový nářer nezateplované fasády
- S6 – Pískovcový sokl a kamenné průčelí – není předmětem řešení této PD

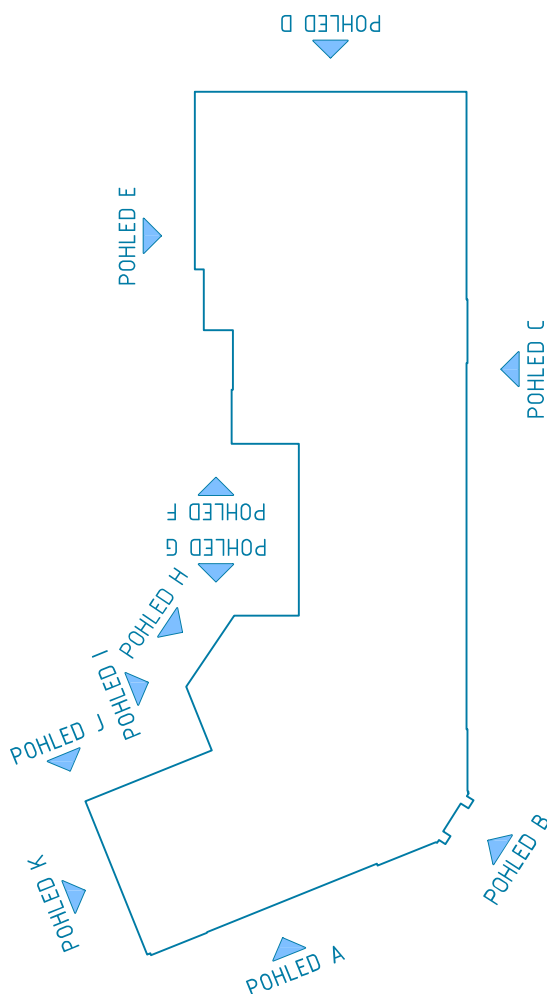
POZNÁMKA:

Stavební otvory oken a dveří budou upraveny (dozděny popř. ubourány) tak, aby umožňovaly bezproblémové otevírání nových výplní

Detail nadpraží a ostění oken a dveří bude řešen tepelně izolačním kompozitním systémem např. Capatect Standard B s ukončovacím profilem TK4.

Zateplení okenních a dveřních ostění a nadpraží bude provedeno z desek z minerální vaty tl. 30 mm

Zateplovací systém v oblastibleskosvodu bude proveden z minerální vaty, reakce na oheň max. A2, v šíři min. 500mm (250mm na každou stranubleskosvodu)



Vypracoval:	Zodpovědný projektant:	Hlavní inženýr projektu:
ING. Antonín NÁDVORNÍK	ING. Jaroslav DVOŘÁK	ING. Jaroslav DVOŘÁK
Místo stavby:	Týršovo náměstí 250, 537 60 Chrudim	
Investor:	Pardubický kraj, Komenského náměstí 125, 532 11 Pardubice	
Akce:	Realizace úspor energie - Obchodní akademie Chrudim	
Objekt:	SO 01 OBCHODNÍ AKADEMIE	
Výkres:	D.1.1 ARCHITEKTONICKO-STAVEBNÍ ŘEŠENÍ	
POHLED I,J,K - NOVÝ STAV		D.1.1.19

SINC s.r.o.

PROJEKČNÍ A INŽENÝRSKÉ PRÁCE

Č. 288 14 578

+420 775 124 685

www.sinc.cz

Formát: A2

Datum: 01/2020

Stupeň: DPS

Zak. č.: 190707

Č.v.

Paré: